

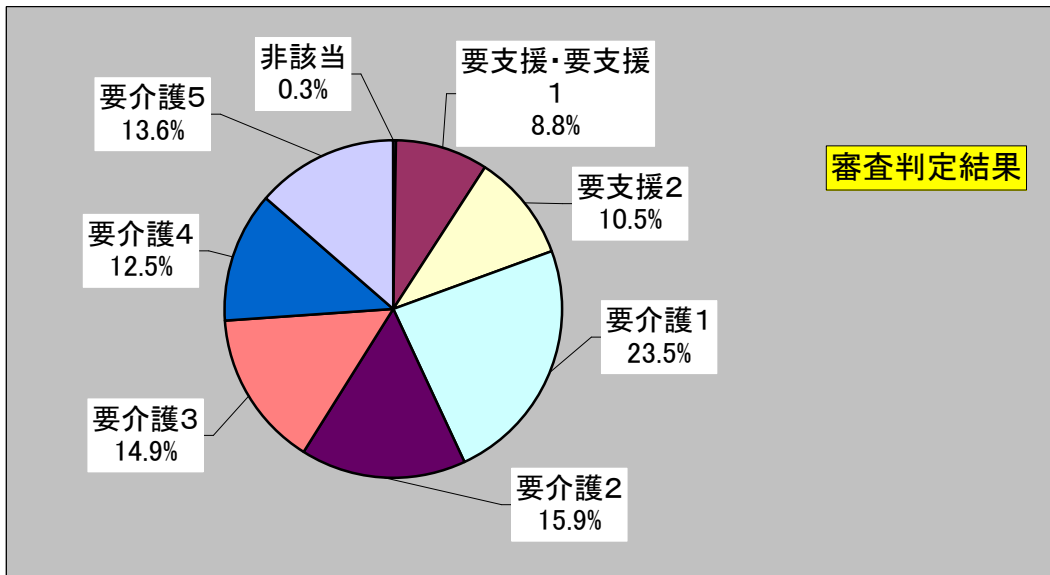
## 北信広域連合介護認定審査会

平成18年度の審査会は、毎週火、木曜日と隔週水曜日に開催しました。  
1回の審査会では40件前後審査しており、18年度において、年間123回開催しました。

市町村別審査件数と審査判定結果(期間 平成18年4月1日～平成19年3月31日)

市町村	審査件数
中野市	2,028
飯山市	1,472
山ノ内町	780
木島平村	290
野沢温泉村	252
栄村	203
計	5,025

審査判定結果	計(件数)	構成比 (%)
非該当	14	0.3%
要支援・要支援1	442	8.8%
要支援2	527	10.5%
要介護1	1,180	23.5%
要介護2	797	15.9%
要介護3	752	14.9%
要介護4	627	12.5%
要介護5	686	13.6%
計	5,025	100.0%



※ 平成18年4月から、介護保険制度の改正で予防給付が加わりました。  
予防給付に相当するのは要支援1あるいは要支援2と判定された方です。  
介護認定審査会では、この予防給付を決定する審査判定も行っていますが  
北信広域管内では、中野市、飯山市、山ノ内町でこの予防給付が施行されており、  
木島平・野沢温泉・栄村では旧審査判定となっています。  
なお、平成19年4月からは、6市町村で予防給付が施行されました。